

**takeuchi**<sup>®</sup>  
*From World First to World Leader*



**TCR50-2**





# MADE IN JAPAN

Tutte le macchine Takeuchi sono *Made in Japan*.  
Garanzia di elevata qualità, affidabilità e cura di ogni dettaglio.  
Dalla progettazione all'immissione sul mercato.

## ***DUMPER***

*CINGOLATO*



**Peso operativo 6.550 kg**



**Potenza motore netta 88,4 kW**



**Capacità di carico 3.700 kg**



**Angolo di sterzata cassone 180°**

**Ampio angolo di scarico 65°**



# INDICE

## DUMPER CINGOLATO



### **PRESTAZIONI** 05

- Motore Stage V con DPF
- Elevata coppia motore
- Auto-decelerazione
- Guida silenziosa



### **COMFORT** 08

- Interni in stile automotive
- Display multi-informativo da 5,7"
- Comandi idraulici pilota
- Omologazione stradale



### **FUNZIONAMENTO** 11

- Allestimento stradale su richiesta
- Supera pendenze fino a 30°
- Particolarmente adatto a superfici instabili
- Ottimizzata distribuzione del peso



### **MANUTENZIONE** 14

- Doppio filtro carburante
- Filtro carburante
- Pompa di travaso carburante
- Accesso frontale a motore e batteria



### **SPECIFICHE** 18

- Ampio angolo di scarico di 65°
- Portata massima di carico 3.700 kg
- Cassone ribaltabile e con rotazione a 180°
- Velocità di traslazione fino a 9,5 km/h





# PRESTAZIONI

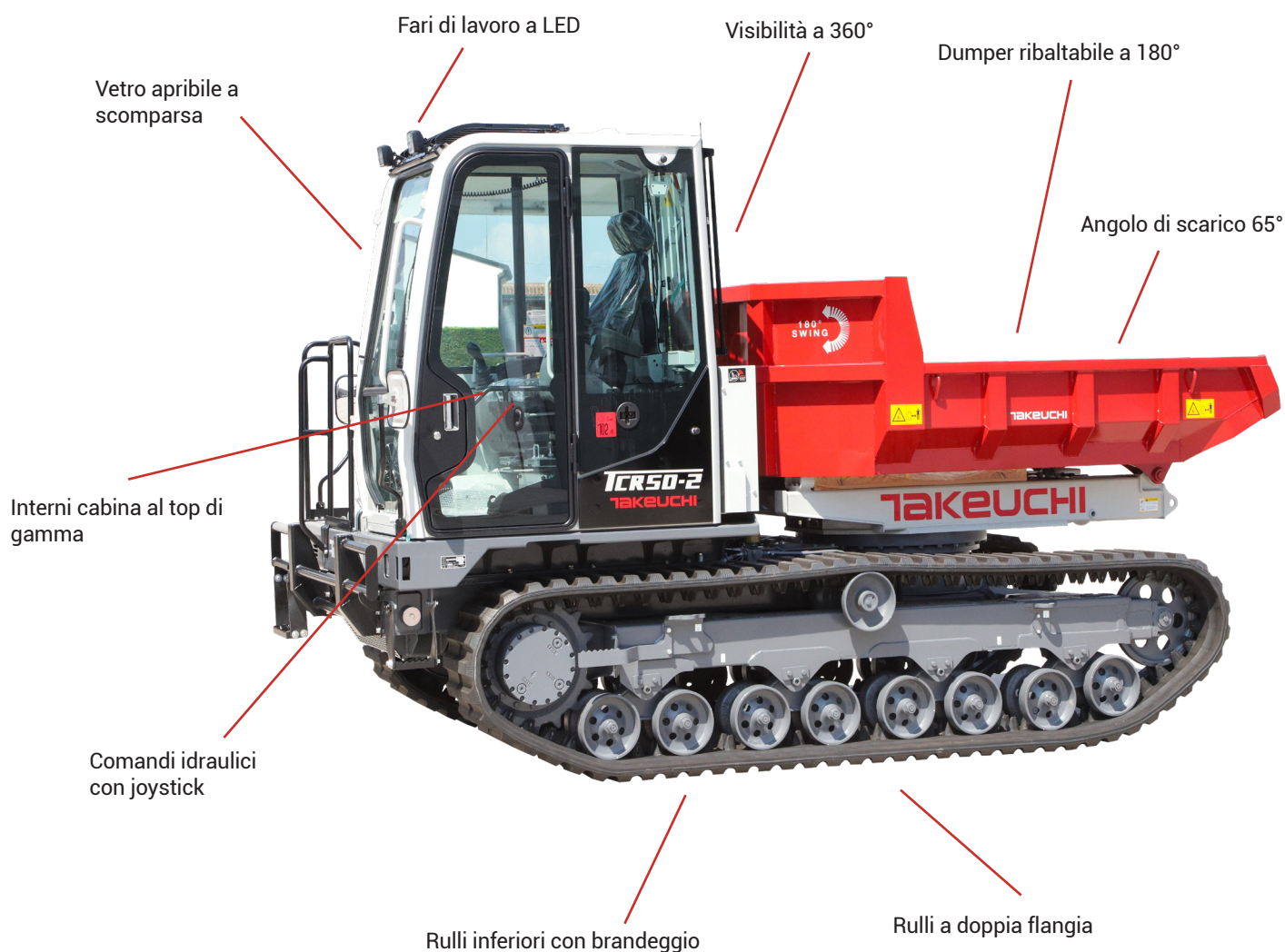
## DUMPER CINGOLATO

### TCR50-2: UN DUMPER AGILE CON GRANDE CAPACITÀ DI CARICO

Il nuovo Dumper cingolato TCR50-2 è ideale per le sfide più difficili su superfici impraticabili per altri! Questa macchina è in grado di soddisfare le esigenze di un'ampia gamma di clienti, come paesaggisti, appaltatori di servizi, operatori forestali e general contractor. Massa operativa 6.550 kg con ottima distribuzione del peso su tutta la superficie dei cingoli.

Su richiesta è disponibile una versione allestita e omologata per la circolazione stradale.

- Camminamenti per ispezione
- Decelerazione con scalata automatica in discesa
- Sistema di arresto motore di emergenza
- Traslazione a 2 velocità
- Retrocamera



## ELEMENTO RIBALTABILE A 180°

Offre all'operatore la forza e la durata che ci si aspetta dal leader del settore. Infatti, il Dumper rotante del TCR50-2 permette uno scarico laterale preciso ed efficiente, che impedisce la precoce usura dei cingoli. Cassone Heavy Duty capace di scaricare grandi quantità di materiale anche con una sola manovra, senza dover riposizionare la macchina su strade strette.



## GRIGLIE DI PROTEZIONE CABINA

Griglie di protezione superiore e posteriore con sistema di sicurezza ROPS/FOPS (LEVEL II), omologate per offrire una maggiore sicurezza.



## DISTRIBUZIONE DEL CARICO OTTIMIZZATA

- Capacità cassone ribaltabile 2,05 m<sup>3</sup>
- Capacità massima di carico 3.700 kg



## PEDANE FLESSIBILI

Permettono di avere un angolo di attacco elevato, pari a 30°.



## ALL STEEL CONSTRUCTION

Struttura interamente in acciaio: il cofano motore, il coperchio di accesso laterale destro e il coperchio di accesso anteriore sono interamente realizzati in acciaio per aumentarne la durata. La struttura dei paraurti e la protezione dei fari è in acciaio tubolare. Tutte le saldature continue sono realizzate con il processo di saldatura automatizzata per garantire la massima qualità.



## RALLA SOVRADIMENSIONATA

Per avere più supporto operativo (peso max. 3.7 t) durante carico e scarico del materiale a sbalzo.

## FARI DA LAVORO A LED PER UN'ECCELLENTI VISIBILITÀ

2 luci cabina a LED e 1 posteriore per agevolare carico e scarico anche in condizioni di scarsa visibilità.



# COMFORT

## DUMPER CINGOLATO

### LA MACCHINA VIENE IMPORTATA FULL OPTIONAL

La cabina ROPS/FOPS (Top Guard, Livello II): protegge l'operatore dal ribaltamento della macchina o dalla caduta di oggetti in ambienti pericolosi, come può accadere nel settore edile e forestale.

Internamente la macchina presenta finiture paragonabili a quelle del settore automotive, curate nei minimi dettagli per conferire un ottimo comfort.

La postazione dell'operatore è aggiornata e ridisegnata rispetto a quella del precedente dumper cingolato TCR50. La spaziosa cabina offre una visibilità eccezionale a 360°, oltre a funzioni standard di alto livello.



### COMODO SEDILE

A sospensione regolabile in base al peso dell'operatore, con schienale alto e poggiatesta, braccioli regolabili in altezza e cintura di sicurezza avvolgibile.





## **RADIO AUX/IN CON USB E BLUETOOTH**

Resistente a polvere e acqua.



## **ARIA CONDIZIONATA**

Per ottimizzare il comfort durante le ore più calde.



## **INTERRUTTORI ANTIPOLVERE**

A bilanciere



## **PARKING BRAKE MANUALE**



## **BLOCCO PORTA**

Blocco porta per poter lavorare con porta aperta in tutta sicurezza.



## **ACCELERATORE A GHIERA**



## **ACCELERATORE A PEDALE**



## **PRESE DI CORRENTE**

Sistema a 12V-5A con alternatore da 80 amp, 1 presa interna e 1 esterna.



## AMPIO TETTUCCIO TRASPARENTE

Con tendina parasole, per garantire un maggior comfort e protezione dai raggi UV nelle ore più calde.



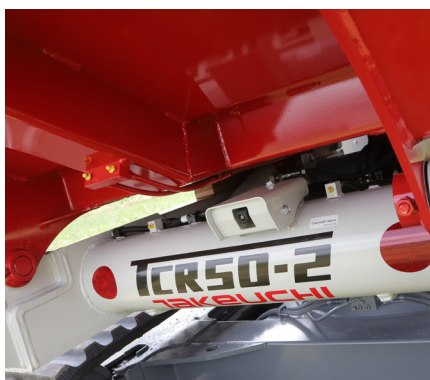
## LEVA DI SICUREZZA

Per evitare un azionamento accidentale degli organi idraulici del dumper.



## COMANDI IDRAULICI

Per avere un feedback reale di lavoro. Richiedono uno sforzo limitato, sono lisci e permettono all'operatore di controllare il veicolo in modo facile e preciso per lavorare in tutta sicurezza.



## RETROCAMERA

Telecamera HD posteriore con visione perfetta dello spazio attorno alla macchina.



## COMPUTER DI BORDO

Il display multi-informativo da 5,7" mostra informazioni essenziali della macchina e consente all'operatore di visualizzare la telecamera posteriore.



## PORTA BICCHIERE





# FUNZIONAMENTO

## DUMPER CINGOLATO

### CINGOLI IN GOMMA

Grazie alle tacche da 5 cm, un grip perfetto è assicurato tra il cingolo e il terreno.



### MOTORE DI TRASLAZIONE

Motore di traslazione sovradimensionato per una cilindrata di 84 cm<sup>3</sup>, per affrontare con potenza qualsiasi asperità del terreno. Traslazione a doppia velocità con scalata automatica in discesa. Trasmissione finale planetaria a coppia elevata



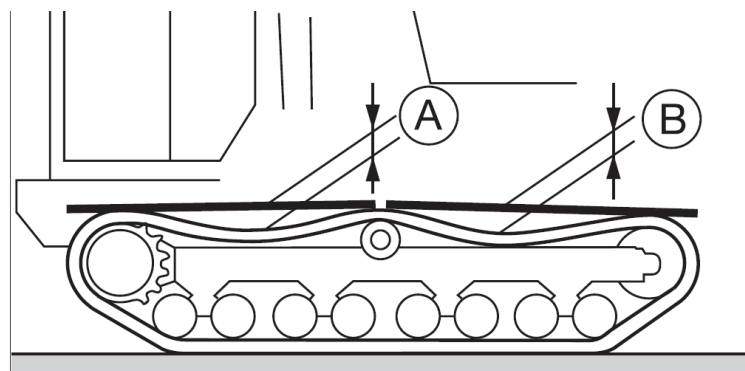
### RULLI CON BRANDEGGIO

A doppia flangia. Servono per aumentare l'efficienza di trasporto evitando di disperdere il carico e per garantire il comfort dell'operatore durante la guida perché permettono un'andatura più lineare della macchina. Il TCR50-2 è adatto a tutte le applicazioni che necessitano di bassa pressione al suolo, al trasporto di carichi pesanti e per operare su superfici morbide come neve, sabbia, fango e ghiaia.

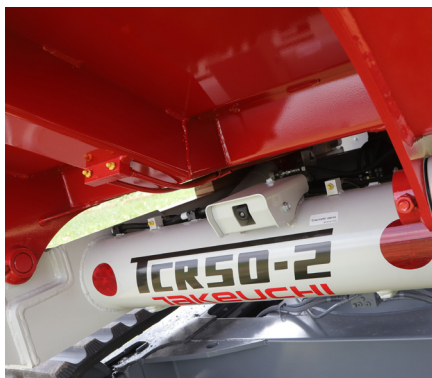


### TENSIONAMENTO AUTOMATICO DEI CINGOLI

Un cilindro idraulico regola la tensione dei cingoli, quindi non è necessario effettuare periodicamente il tensionamento dei cingoli. Per impostarli alla giusta tensione basta posizionare la macchina su un piano solido e spostarla avanti e indietro per 2-3 volte. Infine spostarsi in retromarcia in modo che il gioco dei cingoli sia sul lato superiore.



## EQUIPAGGIAMENTO DI SERIE SUL TCR50-2



### RETROCAMERA

Telecamera HD posteriore con visione perfetta dello spazio attorno alla macchina.



### DISPLAY MULTIFUNZIONE DA 5,7"

Per il controllo dei principali parametri della macchina, degli errori e del motore.



### RIDUZIONE DELLA VELOCITÀ

Il TCR50-2 è dotato di un sistema per diminuire la velocità di avanzamento. In caso di necessità, la macchina scala autonomamente la marcia garantendo al carro la massima coppia di spinta, per superare ogni ostacolo.



### TSS SYSTEM

Takeuchi® Security System o Immobilizer: l'immobilizzatore è un dispositivo che protegge la macchina dal furto mediante l'uso di chiavi codificate.

I segnali vengono scambiati tra la macchina e la chiave e il motore non può essere avviato a meno che la chiave non sia una delle chiavi incluse con l'immobilizzatore. Se si tenta di forzare l'avviamento del motore utilizzando una chiave falsificata, viene attivato un dispositivo di allarme.



### TFM SYSTEM

Takeuchi® Fleet Management è un dispositivo che permette di:

- Geo-localizzare la macchina;
- Monitorare in remoto i parametri macchina e motore;
- Programmare gli interventi di manutenzione;
- Evitare i fermi macchina;
- Ridurre i costi e aumentare la produttività.





- A** Interruttore per avviare la rigenerazione manuale del filtro antiparticolato DPF;
- B** Pulsante inibizione rigenerazione automatica del filtro antiparticolato DPF;
- C** Interruttore freno di stazionamento;
- D** Accensione fari di lavoro;
- E** Interruttore tergicristalli;
- F** Interruttore lavavetri;
- G** Comando lampeggiante;
- H** Interruttore tergicristallo posteriore / interruttore lavacristalli



## OMOLOGAZIONE STRADALE SU RICHIESTA

Su richiesta è disponibile una versione allestita ed omologata per la circolazione stradale.



# MANUTENZIONE

DUMPER CINGOLATO

## AMPI COFANI

Per effettuare interventi di manutenzione in maniera facile e veloce: forniscono un facile accesso ai punti da ispezionare durante i controlli di routine e del motore e quindi consentono di ottimizzare i tempi di manutenzione.



Il TCR50-2 è STAGE V!



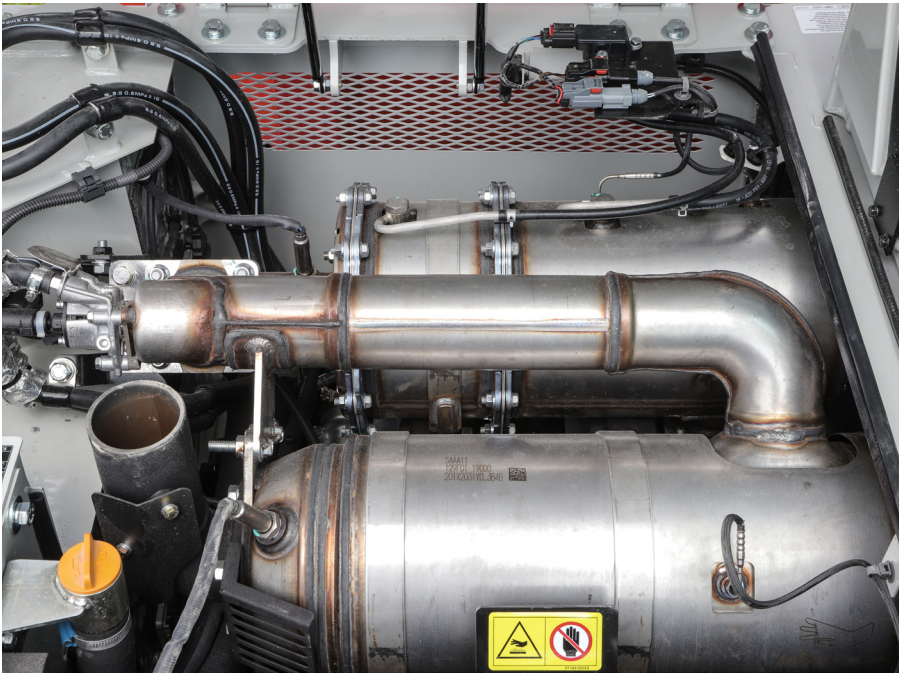
## POTENTE MOTORE

Motore conforme a EU Stage V / EPA Tier 4 -  
Turbocompresso con  
trattamento post scarico  
DOC, DPF + SCR



## SISTEMA DI SCARICO DOC DPF + SCR

Con filtro DOC, DPF e sistema SCR con AdBlue® per ridurre le emissioni di ossidi di azoto NOx. Il motore è conforme all'ultimo aggiornamento della normativa anti-inquinamento, Stage V, categoria che implica il minor impatto ambientale possibile per un motore.



## RIGENERAZIONE MANUALE DPF



## RADIATORE

È posizionato frontalmente per avere uno scambio termico favorevole e un più facile accesso per la pulizia delle alette.



## VANO BATTERIA

Protetto da eventuali infiltrazioni d'acqua.



## VANO LATERALE

Per accedere a filtri olio, gasolio, filtro aria ecc. Garantisce un eccellente accesso al filtro del carburante, al decantatore, al filtro dell'aria a doppio elemento e alla pompa per il travaso del carburante.



# MANUTENZIONE

DUMPER CINGOLATO



## CERNIERE BLOCCO COFANO

Su ciascun accesso di ispezione



## SERBATOIO ADBLUE®

Con facile accesso fronte macchina



## POMPA TRAVASO GASOLIO E SIRINGA DI INGRASSAGGIO



## CAMMINAMENTI ANTISCIVOLO



## CORRIMANO PER ISPEZIONE



## GARANZIA ESTESA

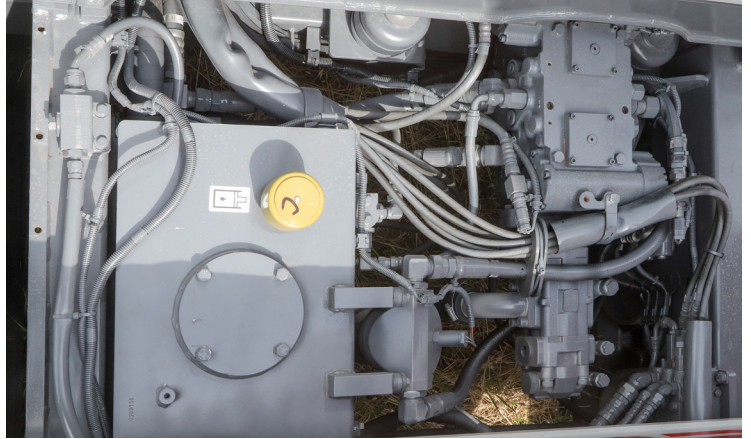
Sono disponibili diverse forme di garanzia estesa per proteggere il proprio investimento.





## SISTEMA IDRAULICO AD ALTA CAPACITÀ

Impianto idraulico con più pompe indipendenti per assicurare movimenti fluidi e combinati in ogni situazione. Serbatoio idraulico con indicatore del livello del fluido. Spurgo aria.



## CILINDRI IDRAULICI

Del cassone offrono la forza che ci si aspetta dal leader del settore. Sono dotati di guarnizioni antipolvere per prolungare la vita utile degli stessi.



## ISPEZIONE INGRANAGGIO DEL PIGNONE DI ROTAZIONE

Assicurarsi che la superficie del dente di ingrassaggio del cuscinetto di rotazione sia sempre ben ingrassata.

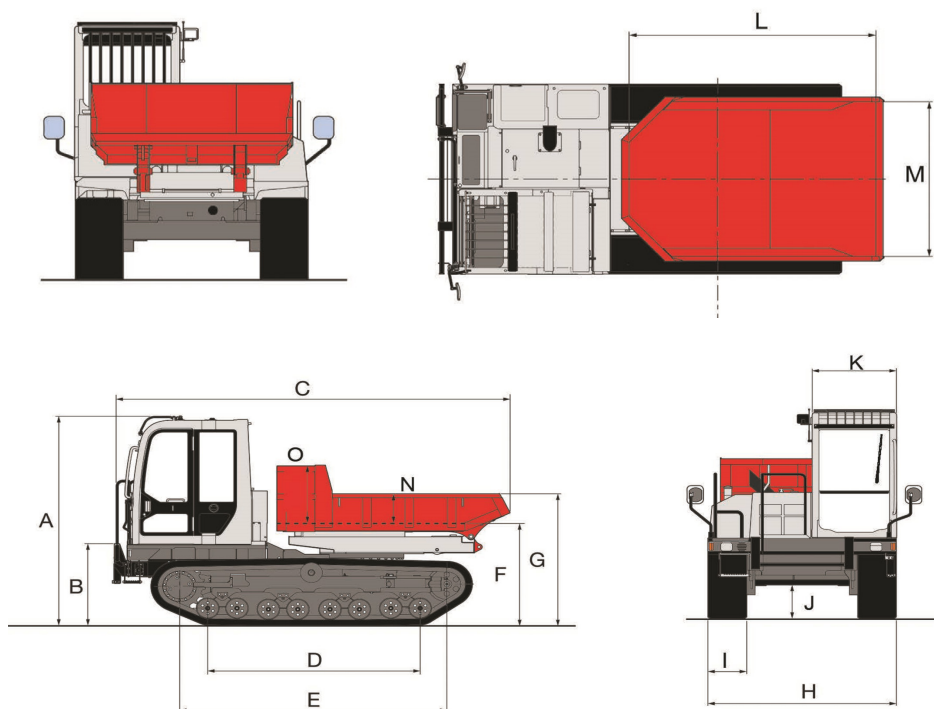




# SPECIFICHE

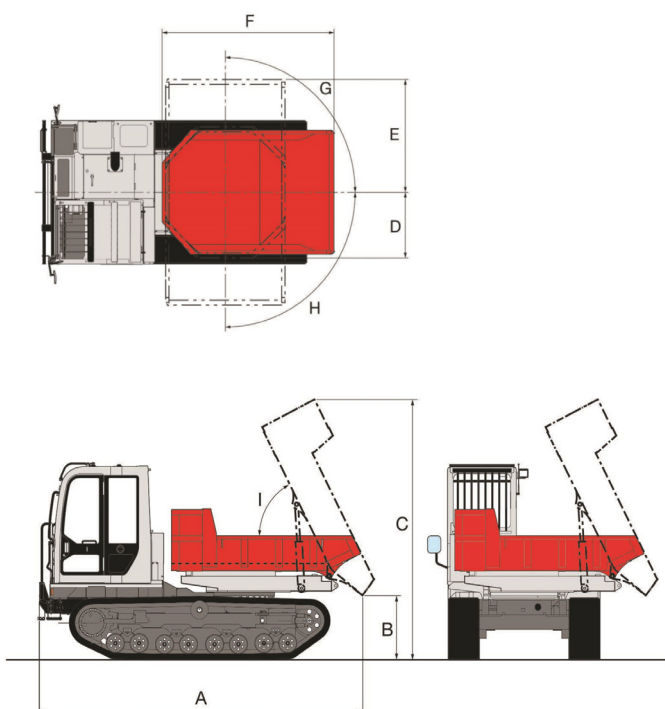
## DUMPER CINGOLATO

### DIMENSIONI



|   | TCR50-2 |
|---|---------|
|   | mm      |
| A | 2.725   |
| B | 1.040   |
| C | 4.660   |
| D | 2.500   |
| E | 3.145   |
| F | 1.330   |
| G | 1.715   |
| H | 2.200   |
| I | 450     |
| J | 435     |
| K | 990     |
| L | 2.615   |
| M | 1.795   |
| N | 385     |
| O | 750     |

### INTERVALLI OPERATIVI



|   | TCR50-2 |
|---|---------|
|   | mm      |
| A | 4.680   |
| B | 885     |
| C | 3.610   |
| D | 1.005   |
| E | 1.730   |
| F | 2.735   |
| G | 90°     |
| H | 90°     |
| I | 65°     |

## SPECIFICHE TCR50-2

### MOTORE

|                                 |                                   |
|---------------------------------|-----------------------------------|
| Modello                         | Yanmar 4TNV94FHT-NTBC             |
| Regolamento Emissioni           | Stage V                           |
| Tipo                            | 4 tempi                           |
| Raffreddamento                  | Ad acqua                          |
| Controllo emissioni             | turbo, DOC, DPF, SCR con AdBlue®  |
| Iniezione                       | Diretta                           |
| N° di cilindri                  | 4                                 |
| Alesaggio x corsa               | 94 x 110 mm                       |
| Potenza nominale                |                                   |
| SAE J1995, al lordo             | 90 kW / 120 cv @ 2.500 giri/min   |
| ISO 14396, netta                | 88,4 kW / 118 cv @ 2.500 giri/min |
| ISO 9249, netta                 | 83,2 kW / 111 cv @ 2.500 giri/min |
| Coppia massima                  |                                   |
| (SAE J1995)                     | 410 Nm @ 1.700 giri/min           |
| Cilindrata                      | 3.055 cm³                         |
| Consumo specifico di carburante | 229 g/kWh                         |

#### Impianto elettrico

|                       |           |
|-----------------------|-----------|
| Tensione di esercizio | 12 V      |
| Batteria              | 1 x 90 Ah |
| Motorino d'avviamento | 3 kW      |
| Alternatore           | 0,96 kW   |

### CAPACITÀ

|  |            |
|--|------------|
| Serbatoio carburante                             | 127 litri  |
| Sistema idraulico                                | 84 litri   |
| Serbatoio idraulico                              | 44 litri   |
| Olio motore (riempimento)                        | 10,5 litri |
| Refrigerante motore                              | 18,5 litri |
| Ingranaggio di riduzione traslazione (ogni lato) | 2,6 litri  |
| Serbatoio AdBlue®                                | 13,8 litri |

#### Altri dati

|  |            |
|--|------------|
| LwA rumorosità esterna (ISO 6395:2008) | 102 dB (A) |
| LpA rumorosità interna (ISO 6396:2008) | 77 dB (A)  |

### PRESTAZIONI OPERATIVE

|                            |          |
|----------------------------|----------|
| Massa operativa            | 6.550 kg |
| Pressione al suolo         | 42 kPa   |
| Capacità cassone colmo     | 2,05 m³  |
| Portata massima cassone    | 3.700 kg |
| Angolo di scarico          | 65°      |
| Angolo di sterzata cassone | 180°     |

#### Tempi ciclo

|                      |       |
|----------------------|-------|
| Sollevamento cassone | 4,3 s |
| Abbassamento cassone | 3,1 s |
| Ribaltamento cassone | 3,2 s |
| Chiusura cassone     | 2,3 s |

#### Sottocarro cingolato

|  |                             |
|--|-----------------------------|
| Motore di traslazione idraulico a pistoncini assiali a portata variabile |                             |
| Quantità   | 2                           |
| Velocità di traslazione  | 7,0 / 9,5 km/h              |
| Bassa / alta   |                             |
| Pendenza massima superabile  | 30°                         |
| Larghezza carro  | 2.200 mm                    |
| Angolo di ribaltamento laterale  | 10° max                     |
| Tensione dei cingoli   | mediante cilindro idraulico |
| Larghezza cingoli  | 450 mm                      |
| Disposizione suole   | alternate                   |
| Rulli inferiori  | 8                           |
| Forza di trazione  | 72,2 kN (7.362,3 kg)        |
| Raggio di sterzata minimo  | 2,33 m                      |





# SPECIFICHE

## DUMPER CINGOLATO

### CIRCUITO IDRAULICO

Pompe principali:

Pompa P1 per

Tipo pompa

Portata massima

Taratura della valvola

traslazione destra

Danfoss-Daikin a cilindrata variabile

122,5 l/min

345 bar

Pompa P2 per

Tipo pompa

Portata massima

Taratura della valvola

traslazione sinistra

Danfoss-Daikin a cilindrata variabile

122,5 l/min

345 bar

Pompa P3 per

Tipo pompa

Portata massima

Taratura della valvola

pilotaggio della traslazione

a ingranaggi

69,5 l/min

20 bar

Pompa P4 per

Tipo pompa

Portata massima

Taratura della valvola

sollevamento cassone

a ingranaggi

34,3 l/min

206 bar

Pompa P5 per

Tipo pompa

Portata massima

Taratura della valvola

pilotaggio joystick cassone

a ingranaggi

12,8 l/min

49 bar





## SPECIFICHE TCR50-2

### Motore

- Motore Stage V a basso livello di emissioni come richiesto dalle norme europee ed americane
- Turbocompressore
- Scarico DOC, DPF e SCR con AdBlue®
- Filtro dell'aria a doppio elemento
- Modulo di raffreddamento ad alta capacità

### Cabina

- Display multifunzione a colori da 5,7" con computer di bordo
- A/C
- Filtro antipolvere interno cabina
- Comodo sedile in tessuto traspirante, ammortizzato e regolabile in base a peso, altezza e posizione
- Acceleratore a ghiera
- Decelerazione automatica
- Cabina pressurizzata con porta a scomparsa
- Specchietto retrovisore grandangolare
- Tergicristallo elettrico anteriore
- Radio con AUX-IN e Bluetooth + USB
- Prese di corrente 12V-5A (1 interna ed una esterna)
- Sopratettuccio con vetro antiriflesso e griglia di protezione FOPS Level II
- Clacson
- Fari da lavoro a LED: 1 posteriore e 2 anteriori
- Retrocamera
- Manuale dell'operatore in italiano

### Sicurezza

- Leva di sicurezza integrata nel bracciolo.
- Allarme di traslazione per marcia indietro
- Cintura di sicurezza
- Protezione cabina ROPS / FOPS (TOP GUARD LEVEL II)
- Uscita di emergenza (vetro anteriore)
- Freno di stazionamento
- Allarme di emergenza
- Abbassamento manuale del cassone ribaltabile
- Leva di blocco di sicurezza cassone

### Idraulica

- Cilindri idraulici con guarnizioni antipolvere
- Olio idraulico antiusura ISO VG46

### Sottocarro

- Sottocarro rinforzato con irrigidimenti trasversali saldati
- Azionamenti planetari a doppia riduzione
- Rulli a doppia flangia
- Tendicingolo a cilindro idraulico
- Due velocità di traslazione con autodecelerazione automatica
- Rulli inferiori con guarnizioni metalliche

### Attrezzatura di serie

- Pistola ingrassatrice
- Sacca porta attrezzi
- Fermo cilindro di sicurezza
- TSS system di serie (attivabile all'ordine)
- TFM system di serie
- Cassone ribaltabile con rotazione a 180°

## EQUIPAGGIAMENTI IN OPZIONE

- Rear bumper
- Omologazione e allestimento stradale su richiesta
- Manuale integrativo per traslazione su strada.

È possibile visionare il video tecnico della macchina sul nostro sito [www.takeuchi-italia.it](http://www.takeuchi-italia.it) oppure inquadrando il QR qui sotto:







[www.TAKEUCHI-ITALIA.it](http://www.TAKEUCHI-ITALIA.it)



Via Vittorio Veneto, 66 - 37053 Cerea - Verona  
Tel. +39 0442 1908 700

Benché sia stata posta la massima cura per garantire la correttezza dei contenuti di questa brochure al momento della stampa, essa non ha alcun valore in sede contrattuale. Le illustrazioni e le descrizioni di questa brochure si intendono fornite a titolo indicativo. In linea con la politica di Takeuchi che si prefigge il costante miglioramento dei propri prodotti. Takeuchi si riserva il diritto di modificare in qualsiasi momento le caratteristiche tecniche e le specifiche tecniche delle macchine descritte e illustrate nella presente pubblicazione. È vietata la riproduzione, totale o parziale, della presente brochure senza il previo consenso scritto di Takeuchi.